

Nord-Survey Pagel

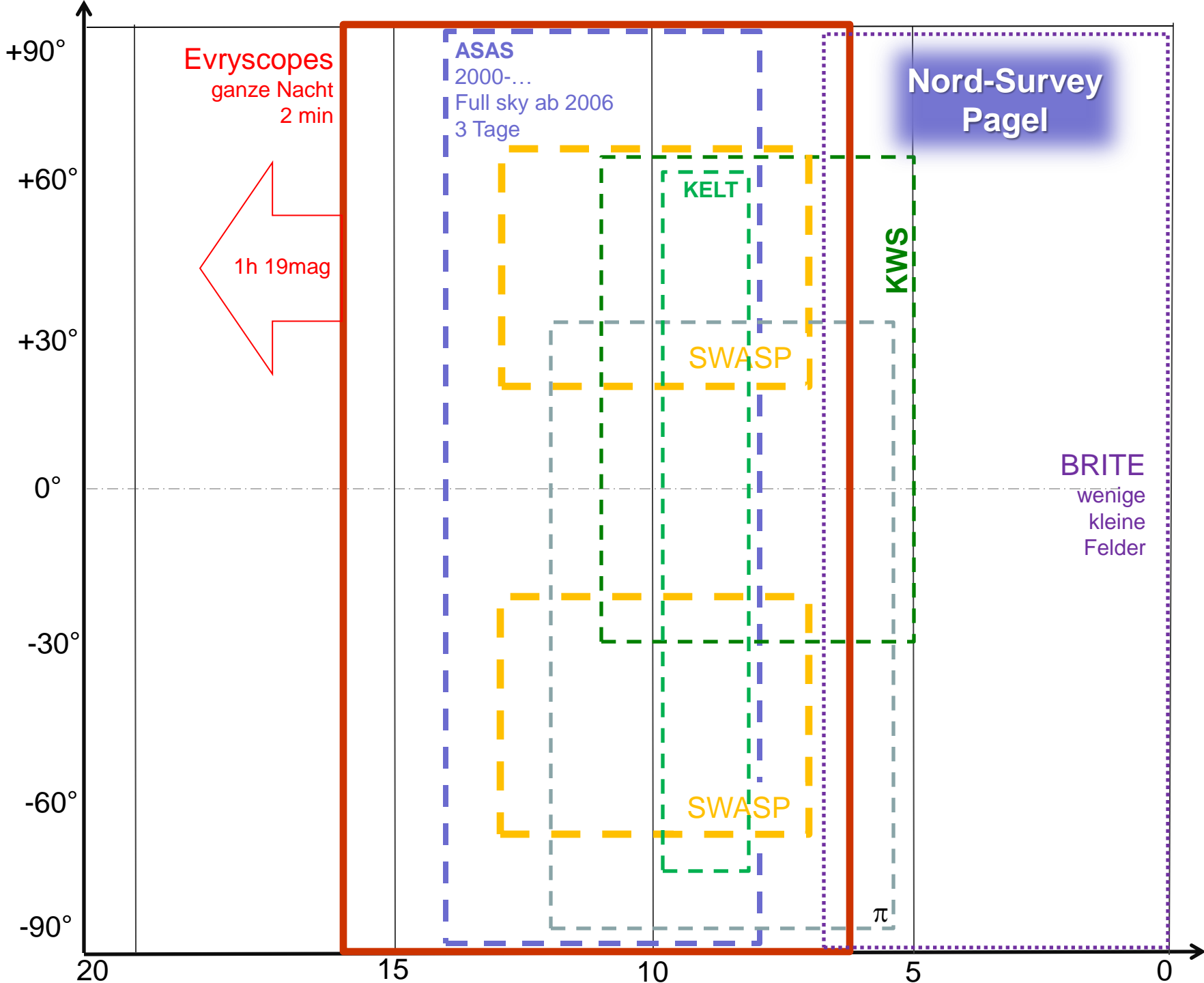
L. Pagel

Beobachtertreffen der BAV

Mai 2017

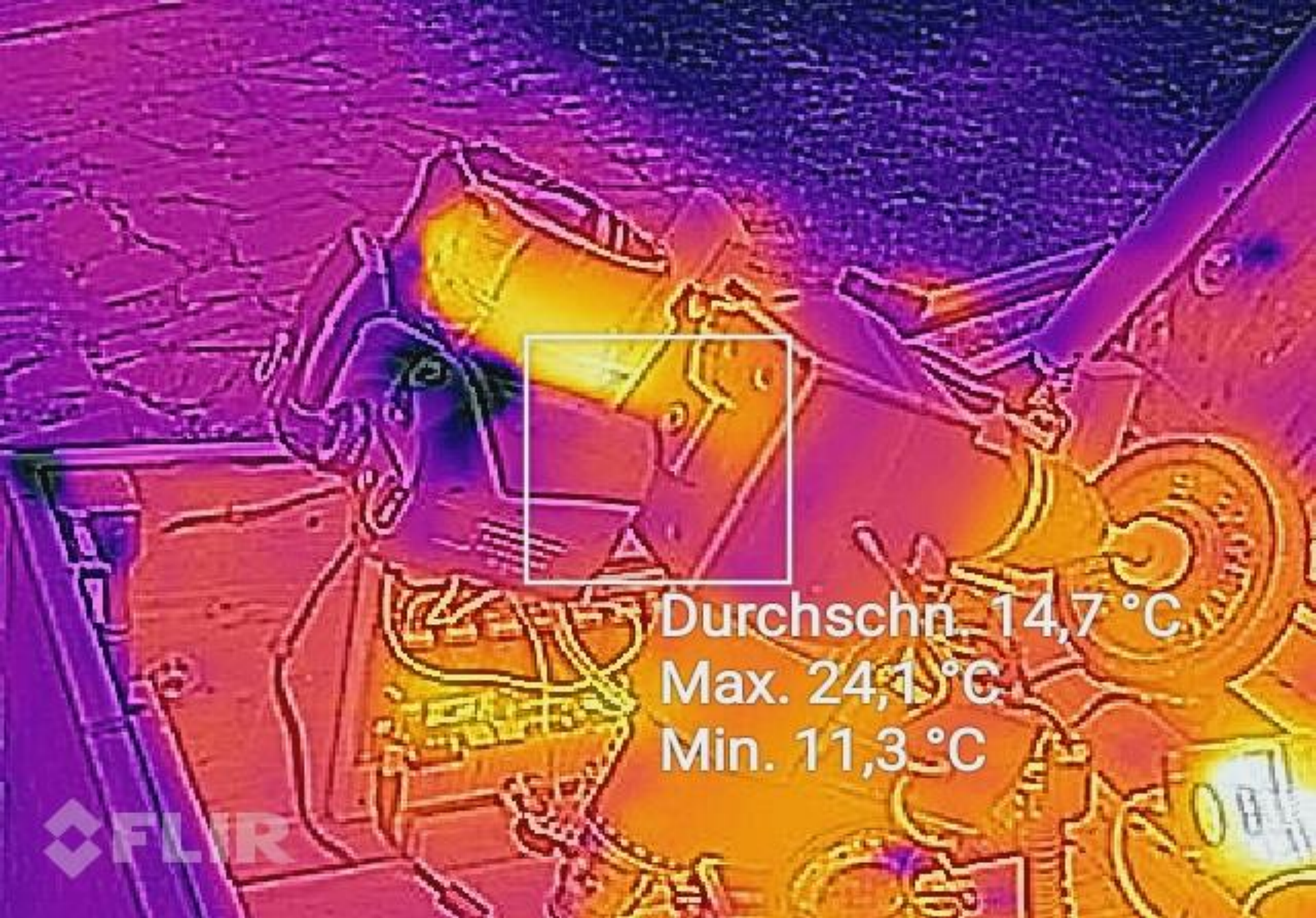
Hartha

Allgemeine Surveys heute





Meade LX55 Montierung Canon EOS 300D f=50mm f/D=1,9 XP PC PowerLine



Durchschn. 14,7 °C
Max. 24,1 °C
Min. 11,3 °C



IR-Aufnahme Objektiv Heizung

17 Felder: RA-Differenz: $360^\circ/16=22,5$

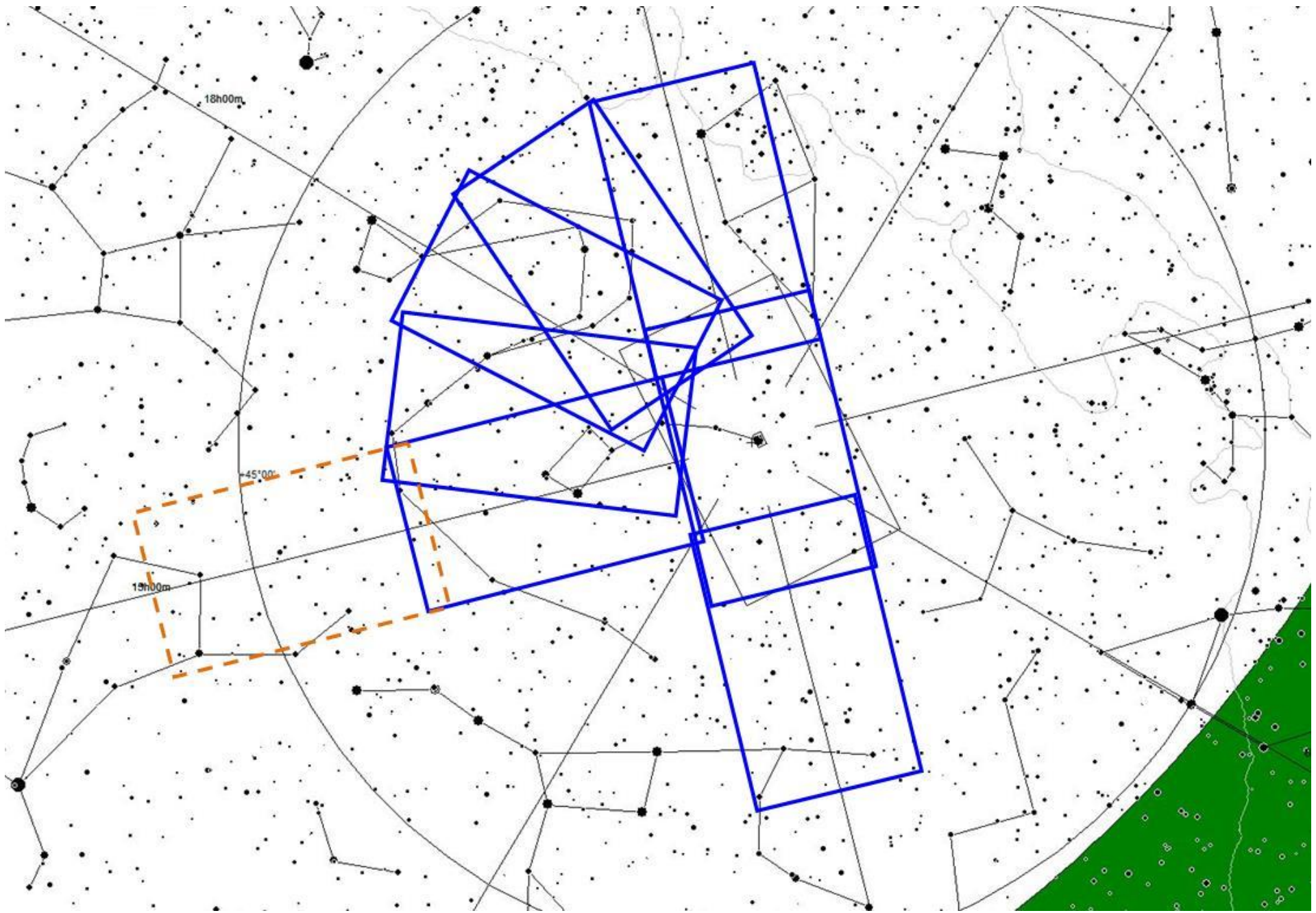
00,0 \rightarrow 22,5 \rightarrow 45,0 \rightarrow 67,5 \rightarrow 90,0 \rightarrow 112,5 \rightarrow 135,0 \rightarrow 155,5 \rightarrow ... DE=70°

Ab 15.02.2017

Norden ist rechts oder links

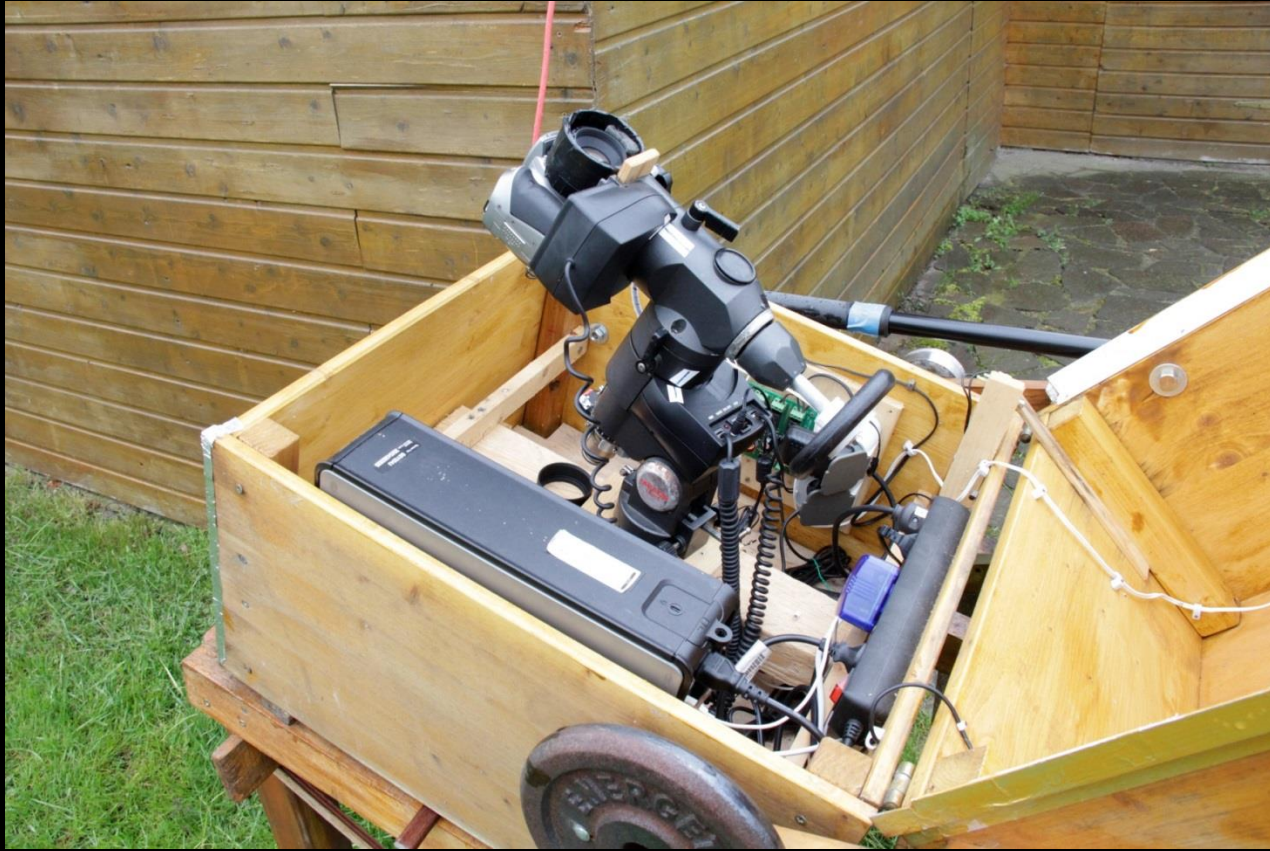
00h00m00.0s	89°00'00.0"	Feld f00
00h00m00.0s	70°00'00.0"	Feld f01
01h30m00.0s	70°00'00.0"	Feld f02
03h00m00.0s	70°00'00.0"	Feld f03
04h30m00.0s	70°00'00.0"	Feld f04
06h00m00.0s	70°00'00.0"	Feld f05
07h30m00.0s	70°00'00.0"	Feld f06
09h00m00.0s	70°00'00.0"	Feld f07
10h30m00.0s	70°00'00.0"	Feld f08
12h00m00.0s	70°00'00.0"	Feld f09
13h30m00.0s	70°00'00.0"	Feld f10
15h00m00.0s	70°00'00.0"	Feld f11
16h30m00.0s	70°00'00.0"	Feld f12
18h00m00.0s	70°00'00.0"	Feld f13
19h30m00.0s	70°00'00.0"	Feld f14
21h00m00.0s	70°00'00.0"	Feld f15
22h30m00.0s	70°00'00.0"	Feld f16

RA = (FeldNr - 1) * 22,5° FeldNr = 1 ... 16



Felderplan







Feld f00 f=50 mm 2.5s



Ausschnitt Feld f00 f=50mm 10s

Vielen Dank für ihre Aufmerksamkeit. ■